

FLUSSBAD^{EV}
BERLIN



WASSER BERLIN INTERNATIONAL
AUFREGENDES BERLIN
28.03.2017

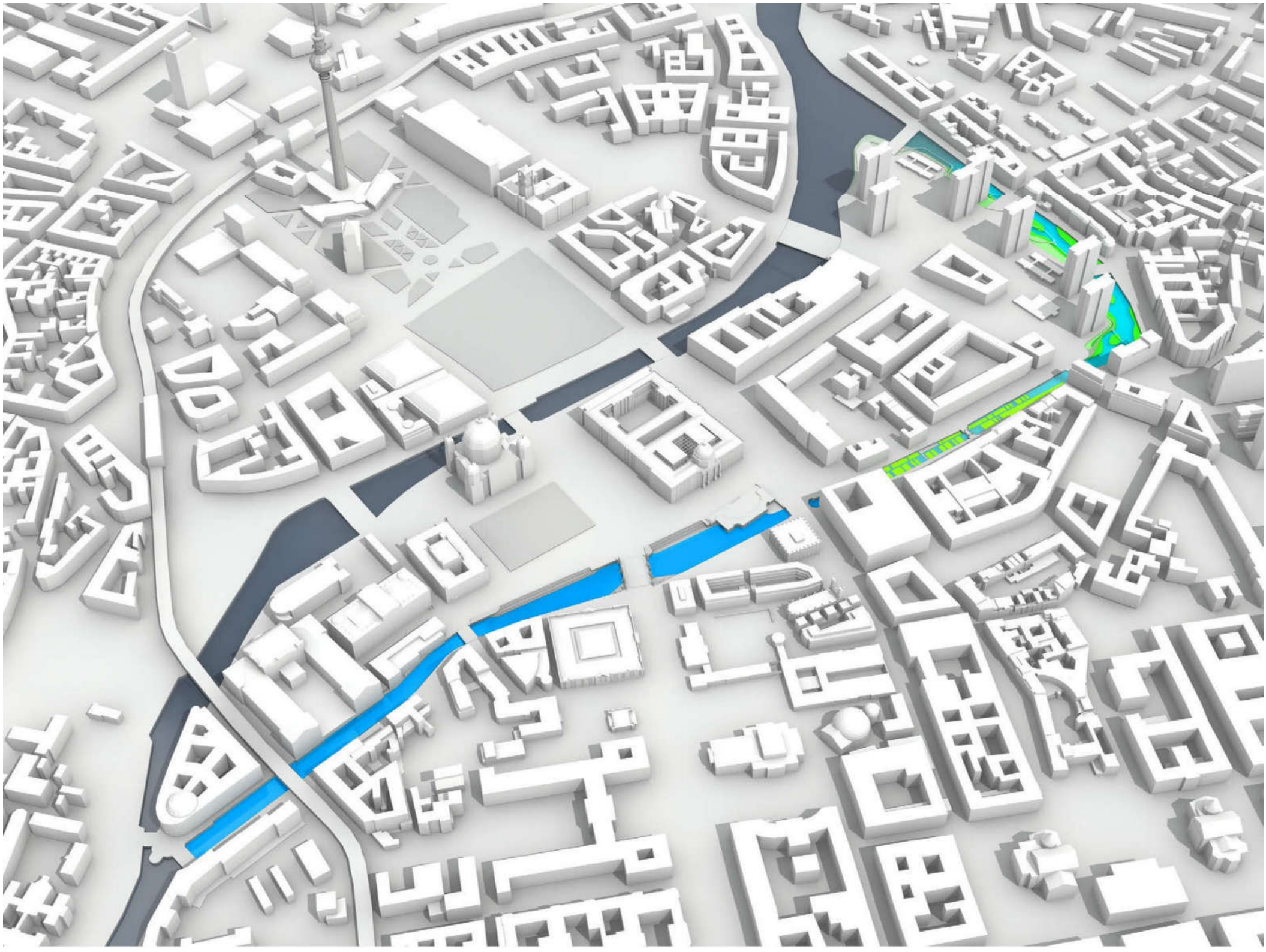


Ausgezeichnet durch den NACHHALTIGKEITSRAT



berlinbaut

lebendige Quartiere

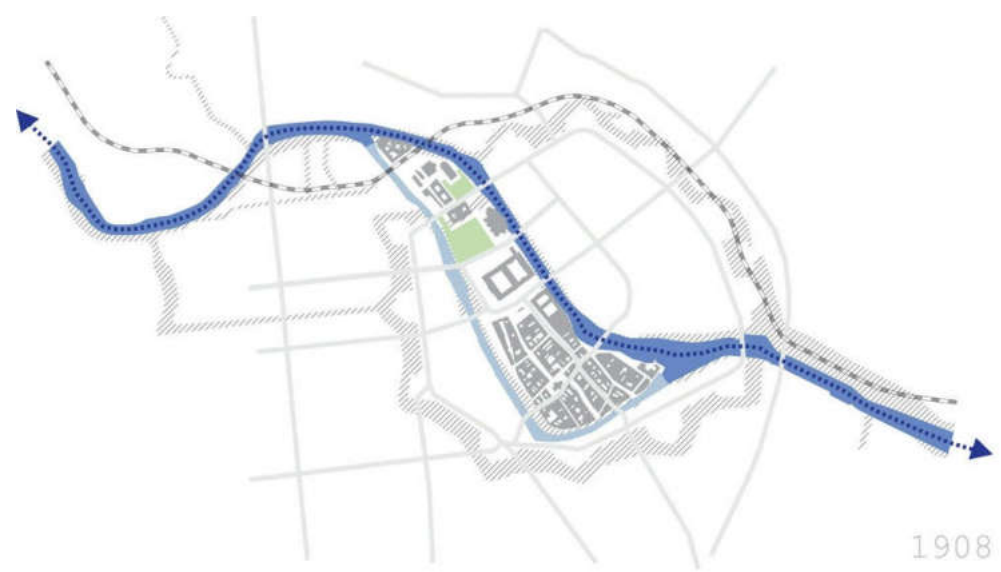


FLUSSBAD BERLIN CHRONOLOGIE

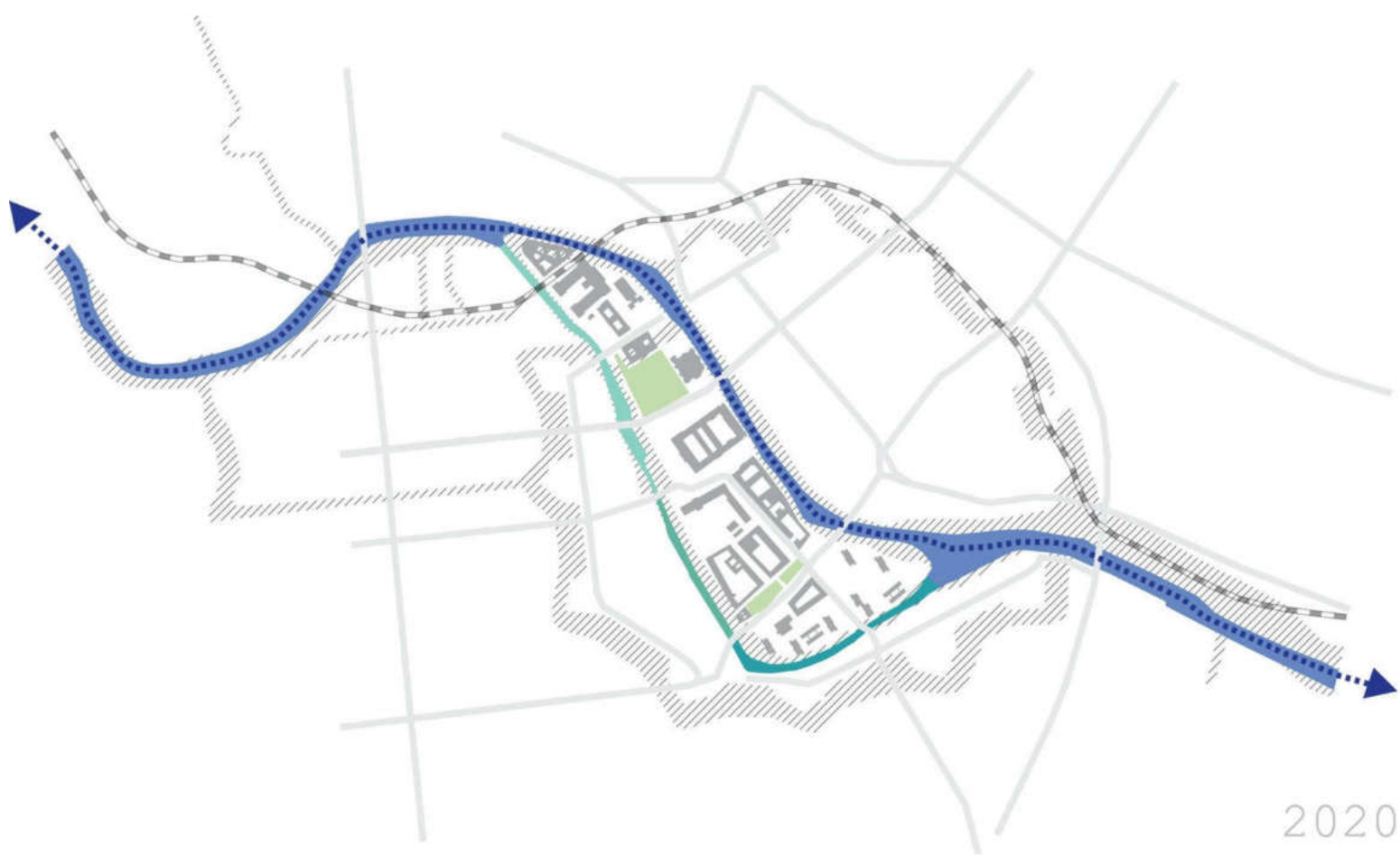
- | | |
|-------------|--|
| 1997 | Projektidee |
| 1998 | Erste öffentliche Präsentation |
| - 2011 | Periodische Weiterentwicklung |
| 2011 | Holcim Award Europe, Gold (100.000,- USD) |
| 2012 | Global Holcim Award, Bronze (50.000,- USD) |
| 2012 | Gründung Flussbad e.V.; 15 Gründungsmitglieder; heute ca. 250 Mitglieder und über 500 UnterstützerInnen |
| 2014 - 2015 | Erste technische Machbarkeitsstudie finanziert aus Mitteln der Stiftung Deutsche Klassenlotterie Berlin; Ergebnisse positiv bestätigt |
| 2014 - 2018 | Förderung Programm "Nationale Projekte des Städtebaus" 4.000.000,- EUR (2/3 Bund, 1/3 Land); Zielsetzung: Politischer Realisierungsentscheid |



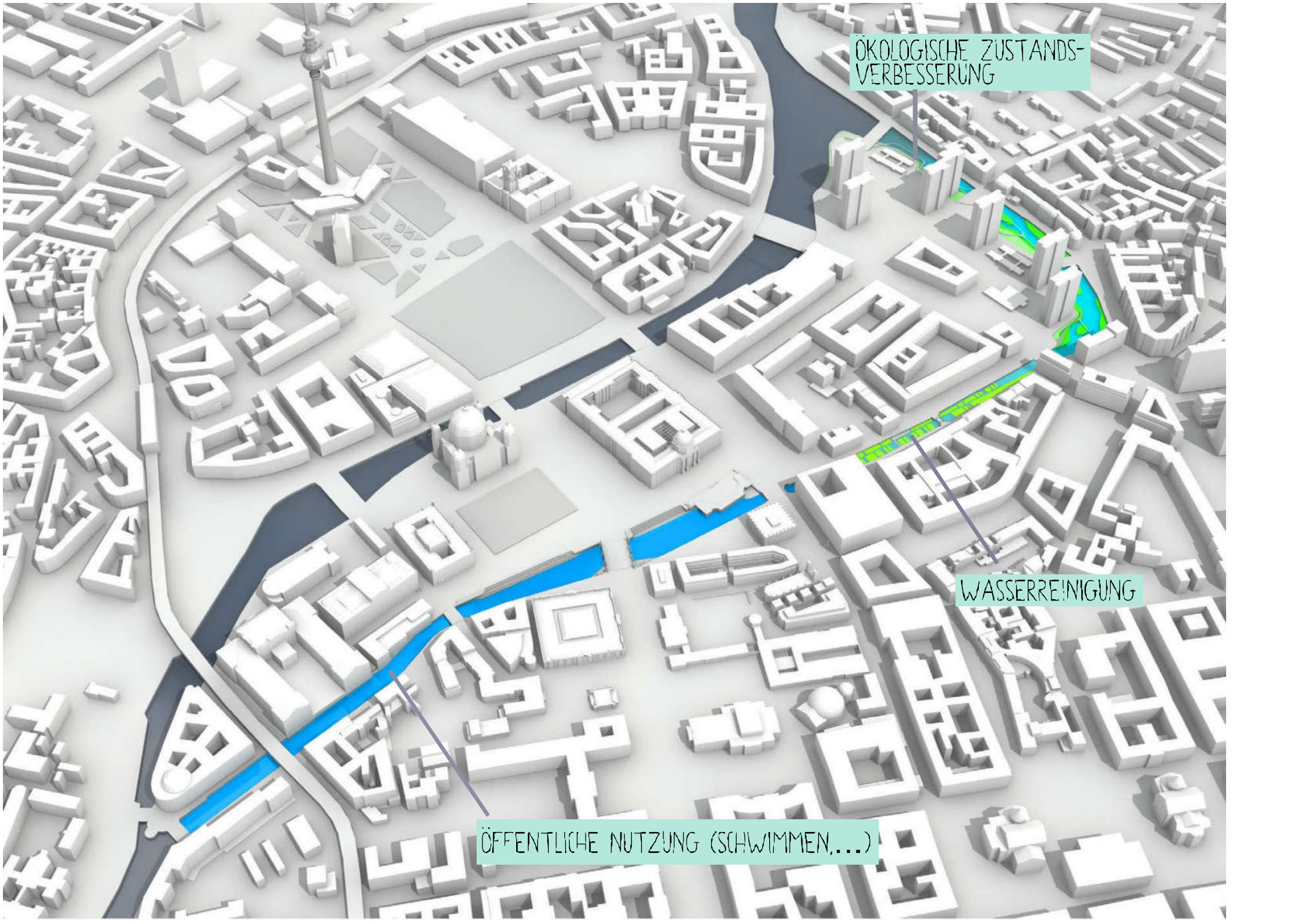
1680



1908



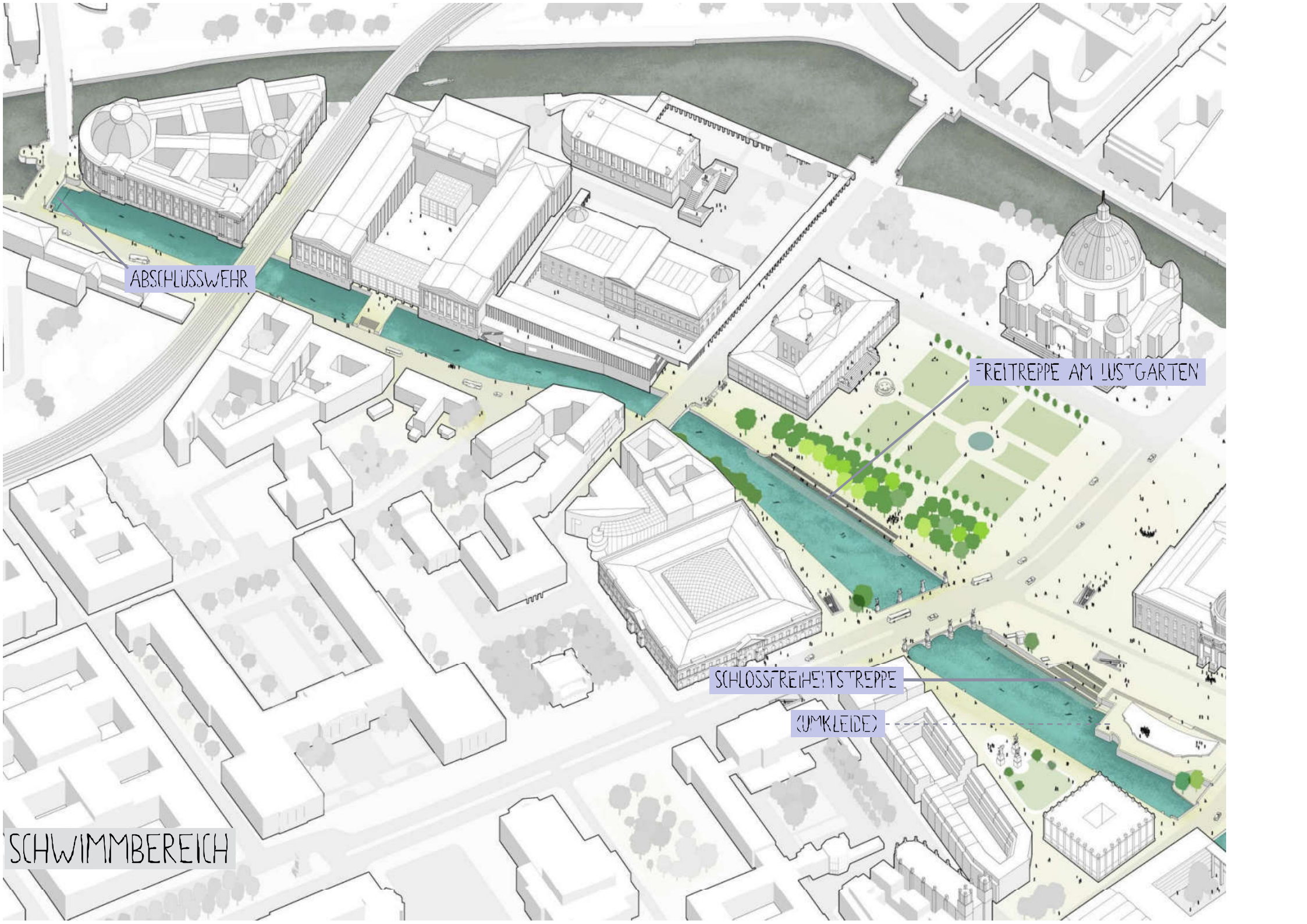
2020



ÖKOLOGISCHE ZUSTANDS-
VERBESSERUNG

WASSERREINIGUNG

ÖFFENTLICHE NUTZUNG (SCHWIMMEN,...)



ABSCHLUSSWEHR

FREITREPPTE AM LUSTGARTEN

SCHLOSSFREIHEITSTREPPE

(UMKLEIDE)

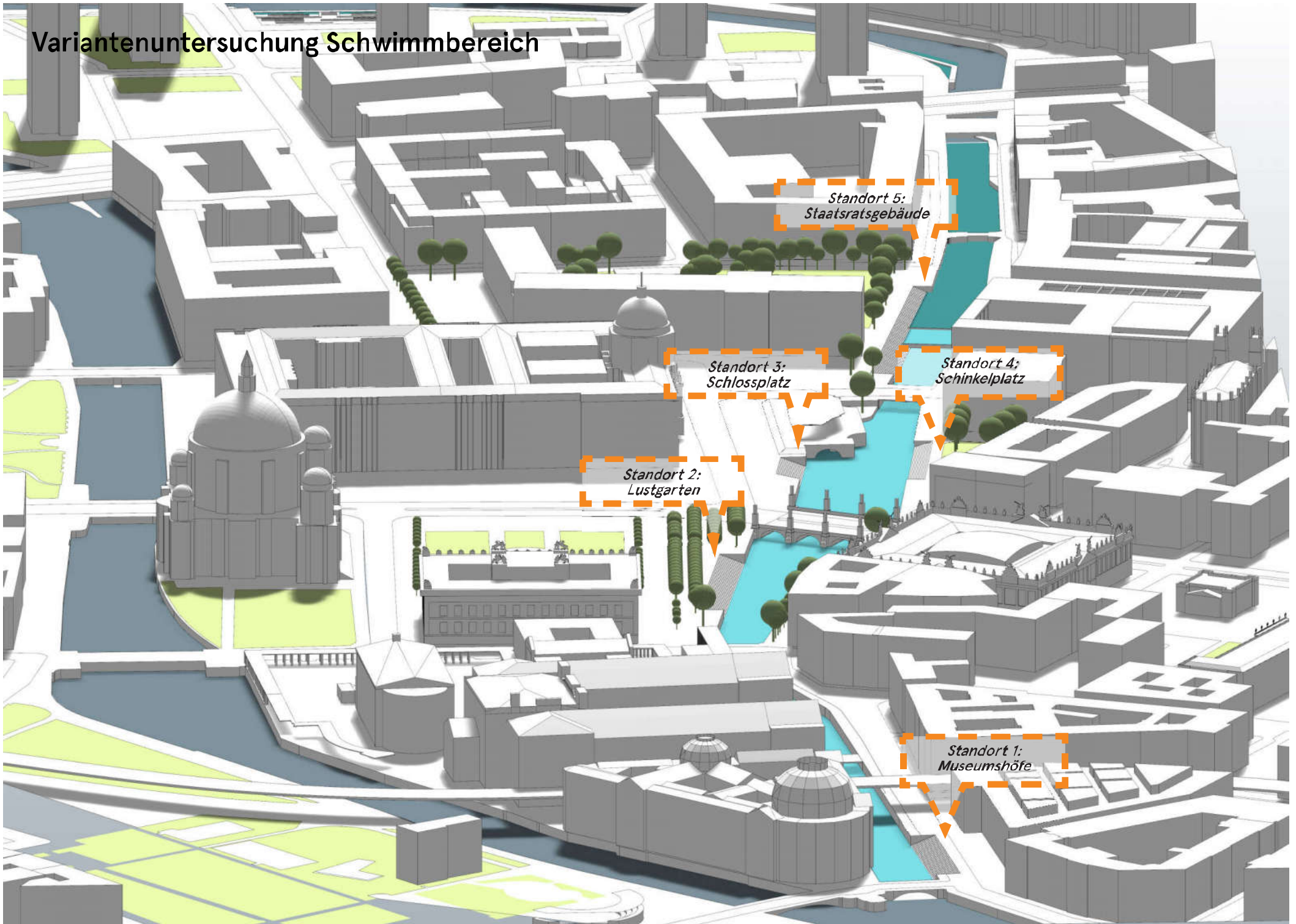
SCHWIMMBEREICH

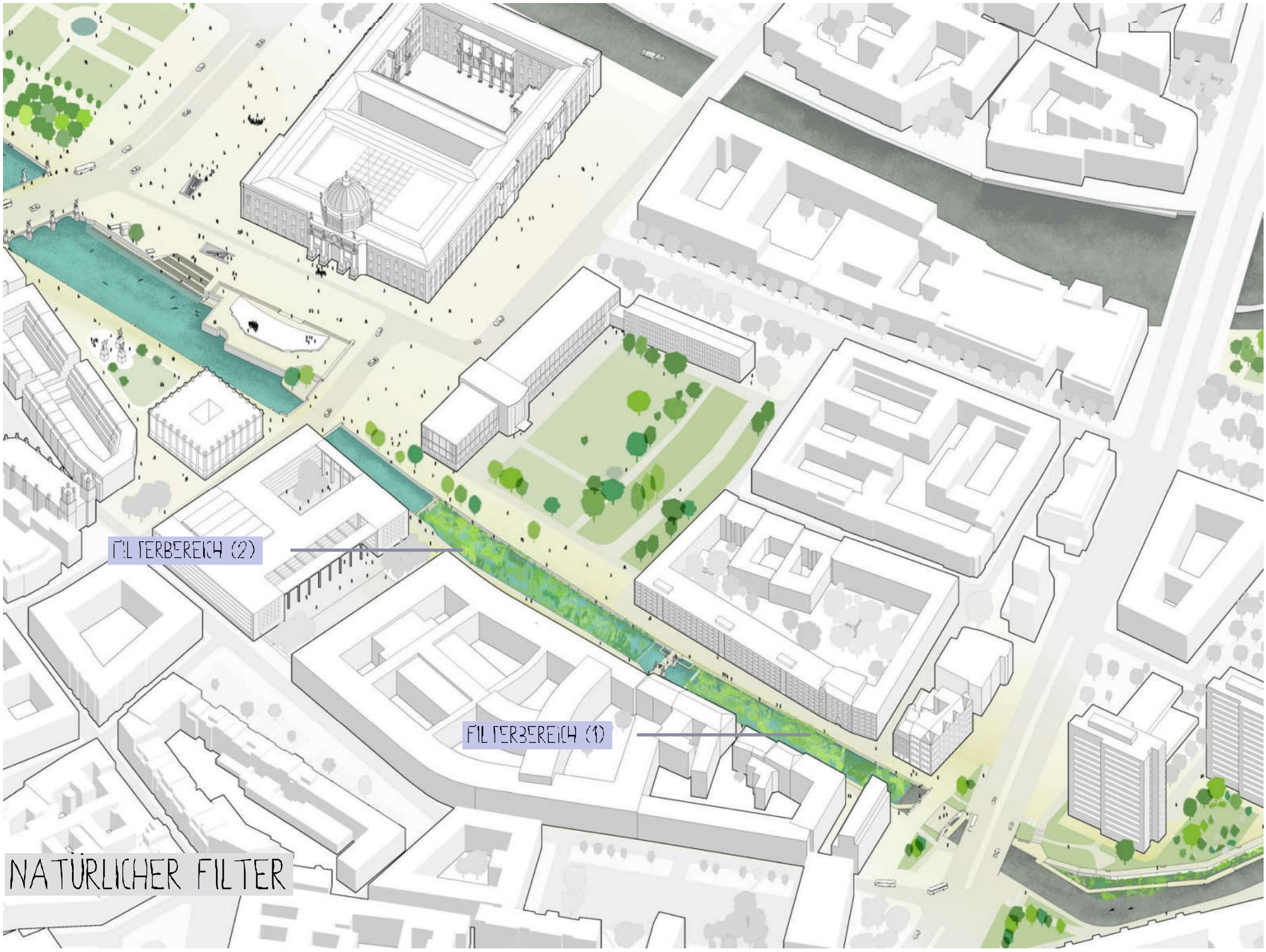






Variantenuntersuchung Schwimmbereich



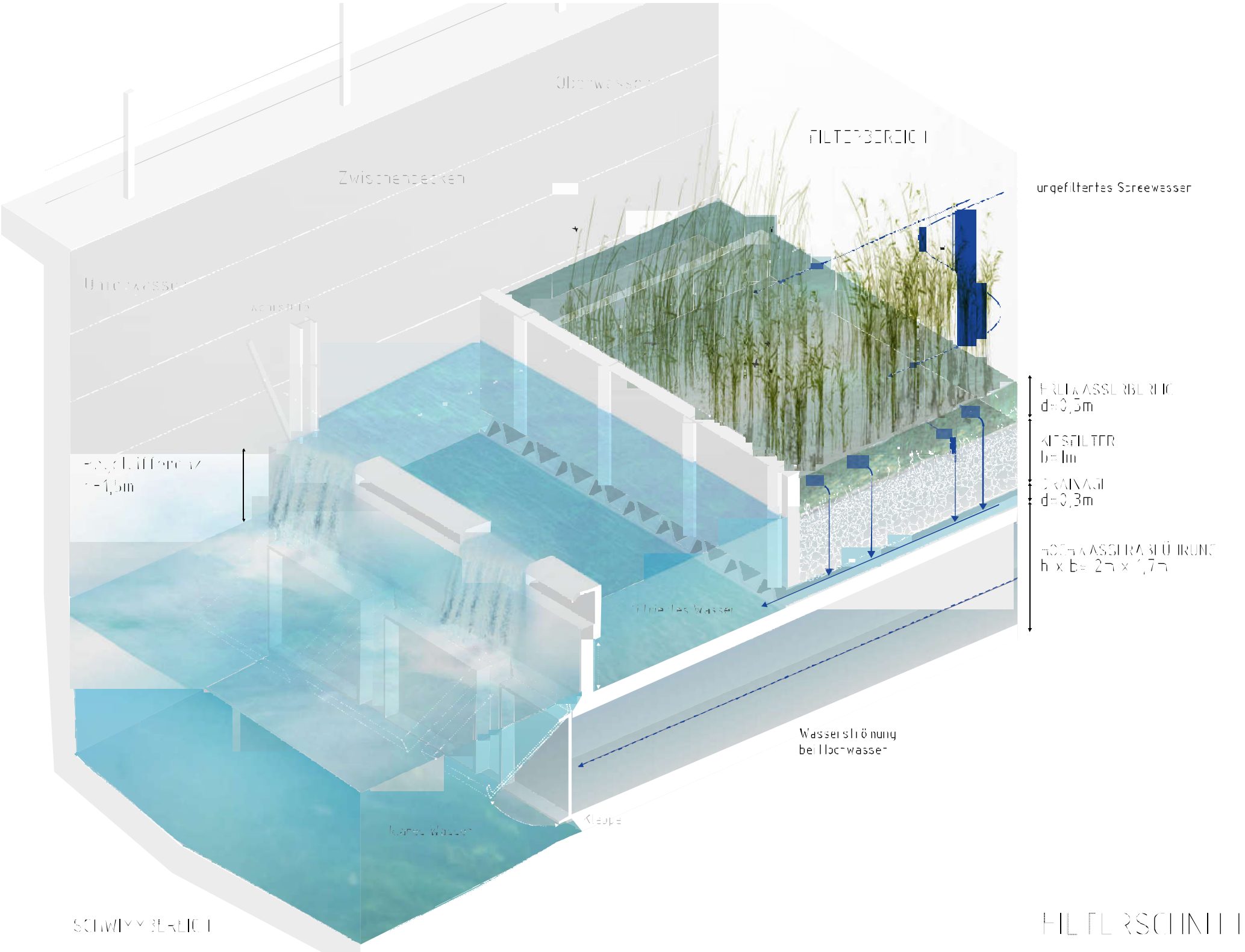


FILTERBEREICH (2)

FILTERBEREICH (1)

NATÜRLICHER FILTER

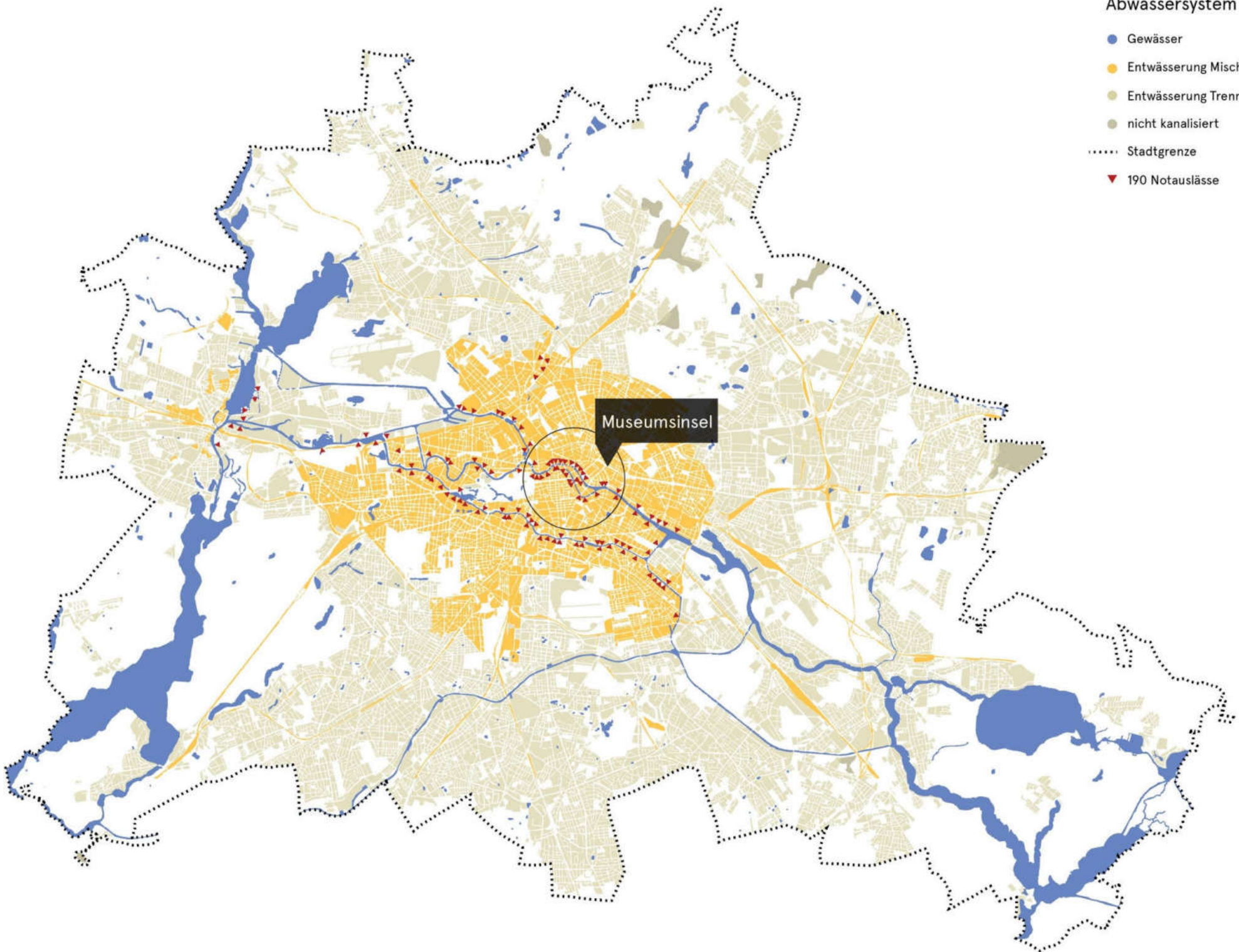






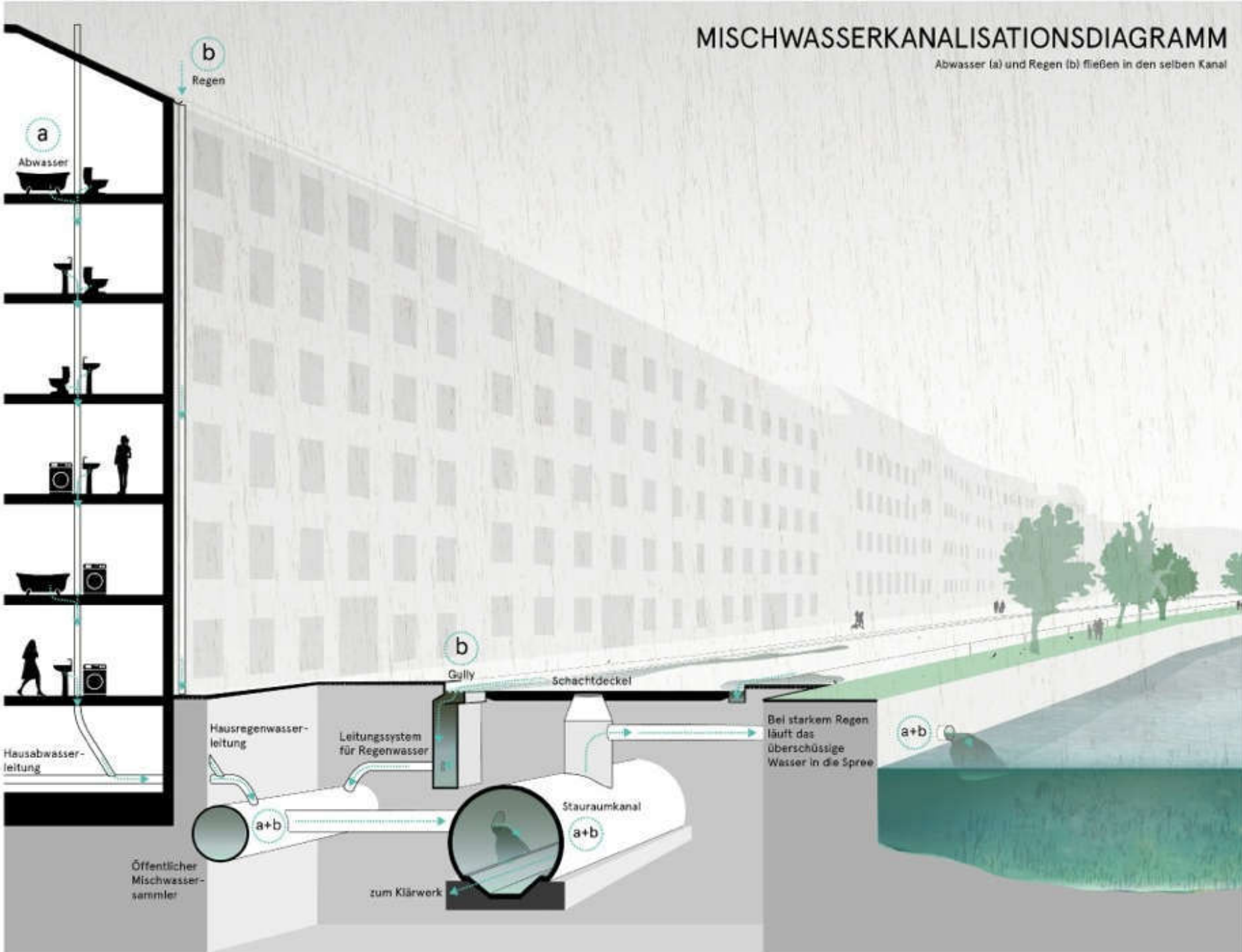
Abwassersystem Berlin

- Gewässer
- Entwässerung Mischsystem
- Entwässerung Trennsystem
- nicht kanalisiert
- Stadtgrenze
- ▼ 190 Notauslässe



MISCHWASSERKANALISATIONS-DIAGRAMM

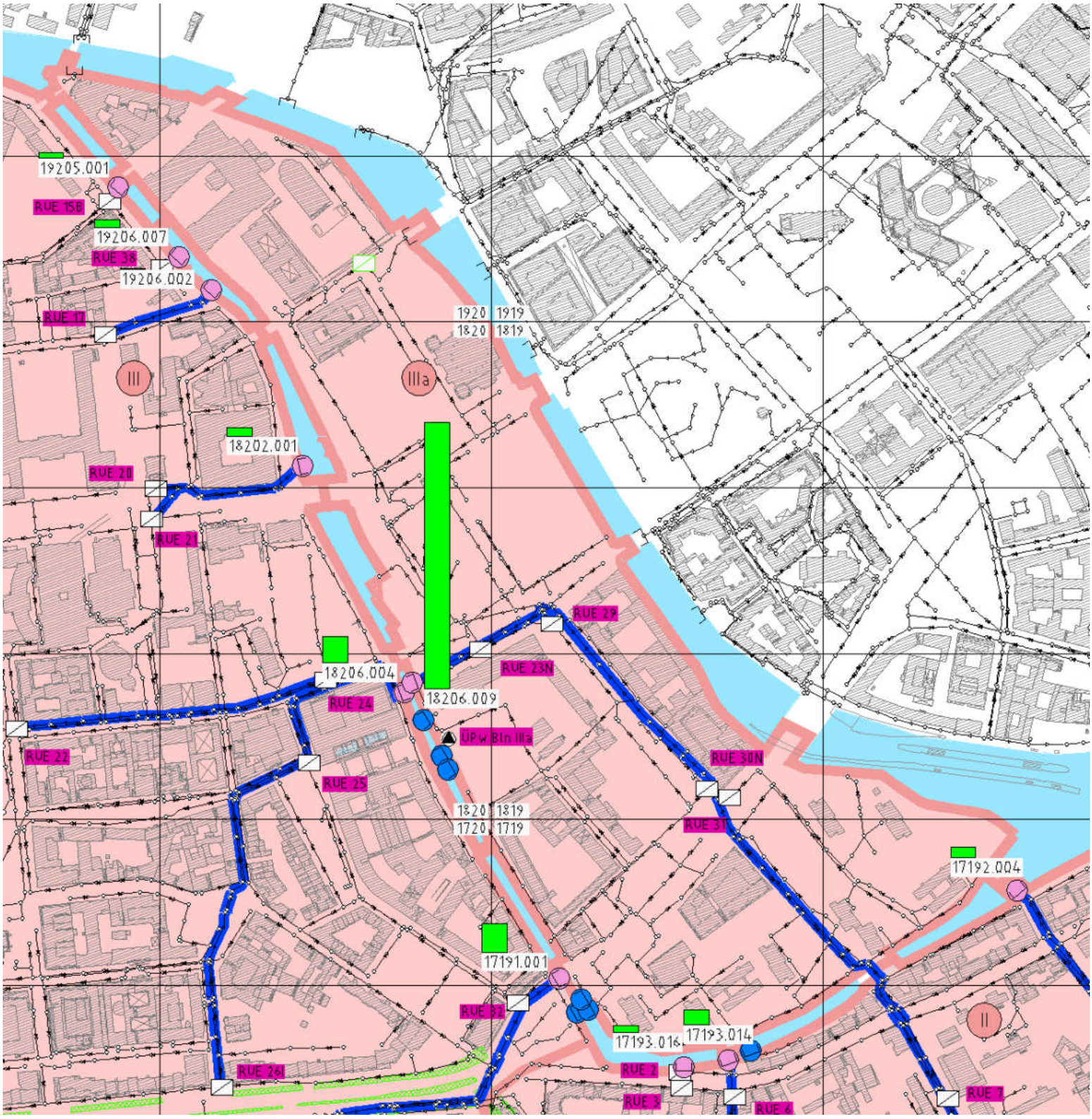
Abwasser (a) und Regen (b) fließen in den selben Kanal

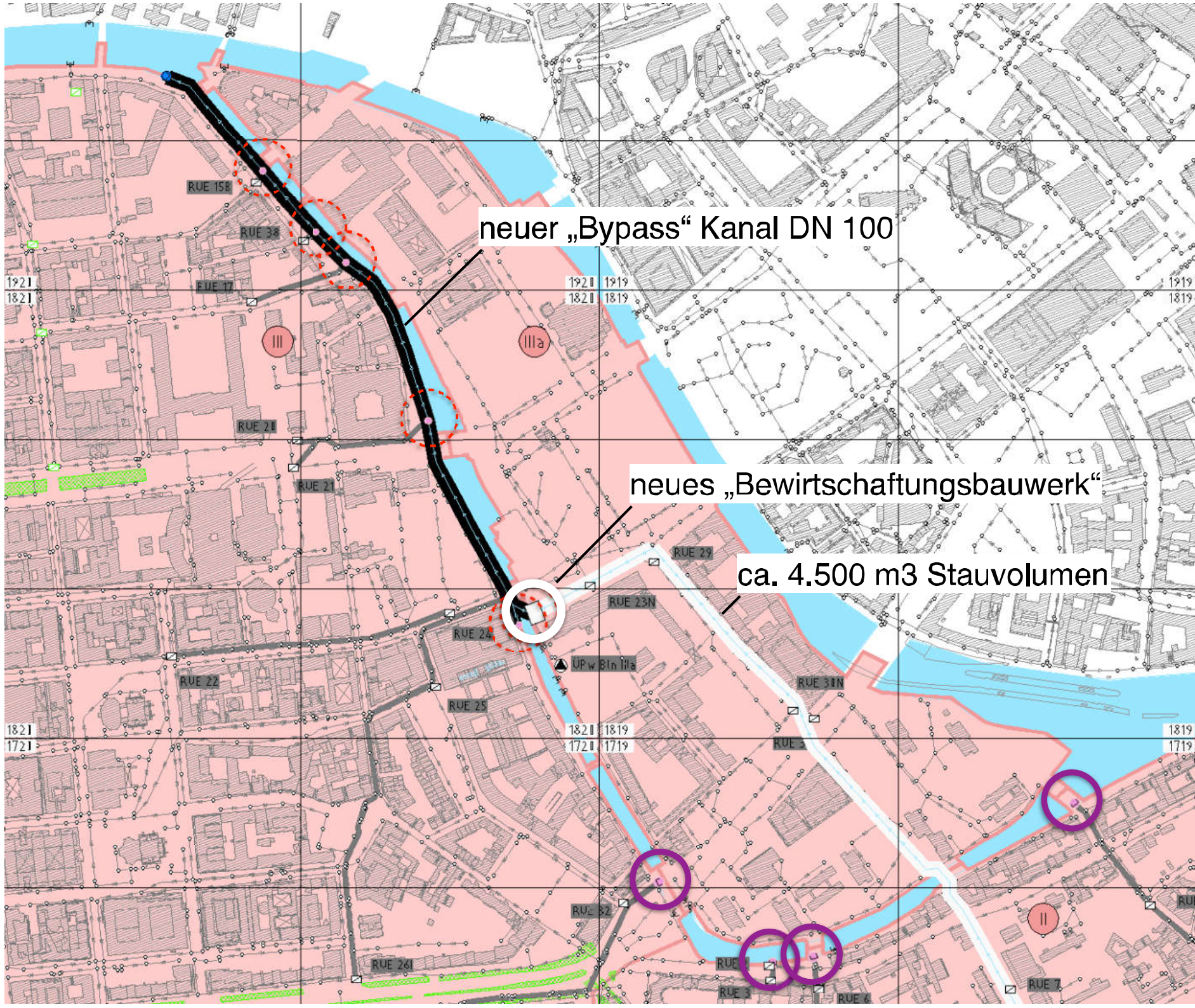






JUNE 13TH 2015





neuer „Bypass“ Kanal DN 100

neues „Bewirtschaftungsbauwerk“

ca. 4.500 m³ Stauvolumen

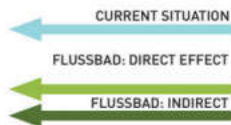
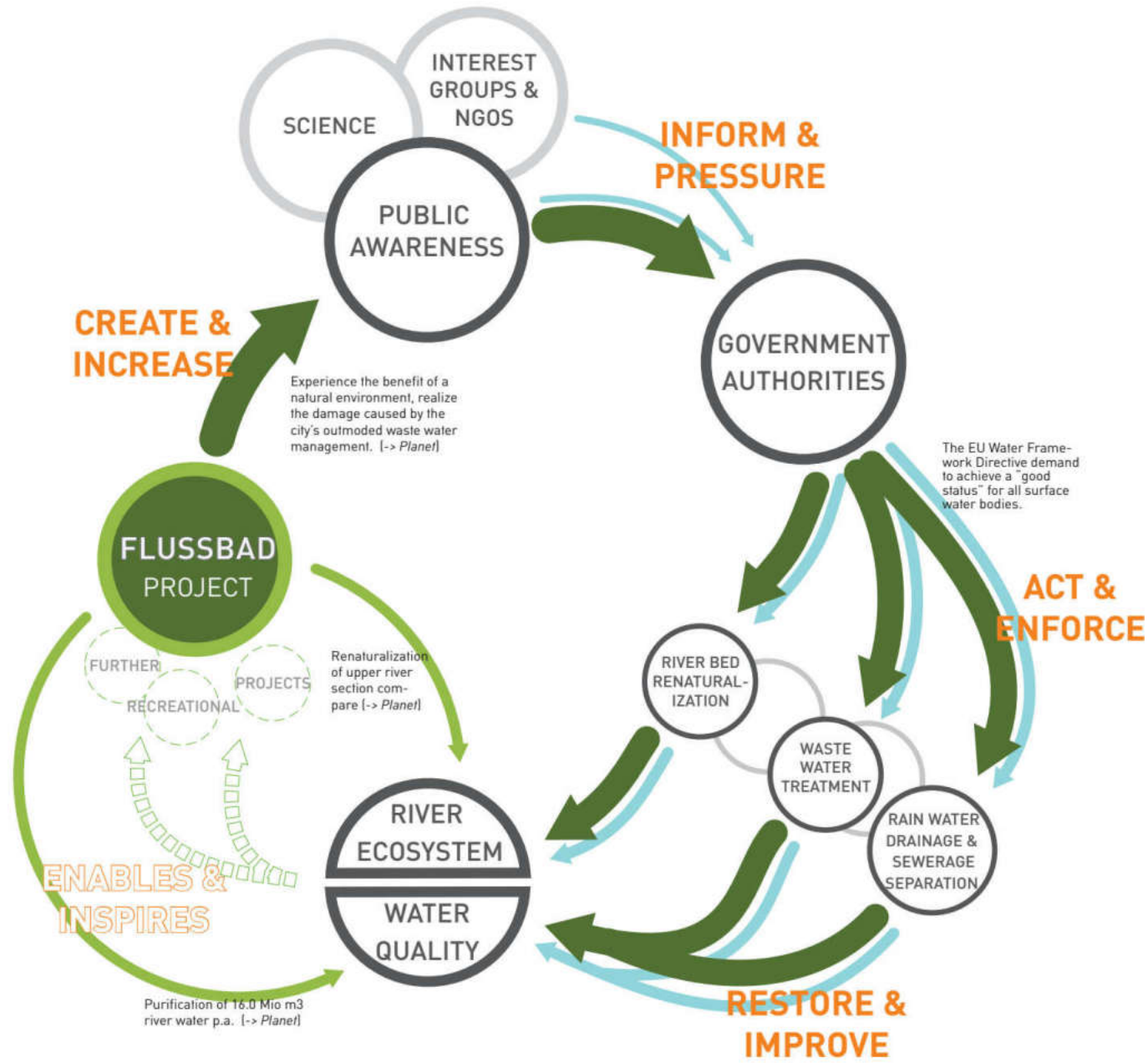
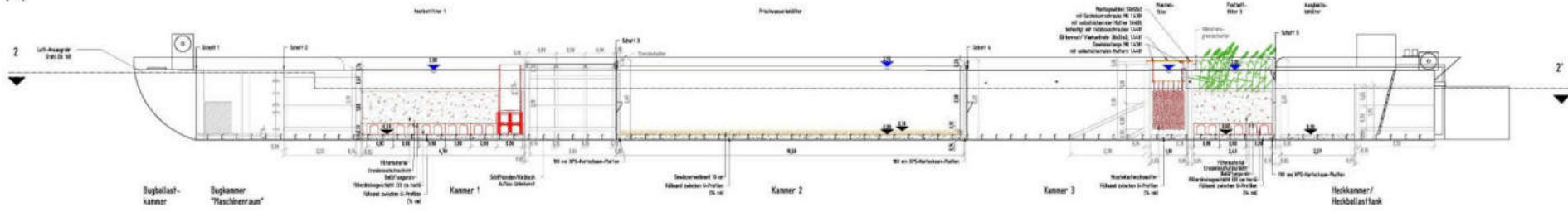


Fig.9. RIVER HEALTH/ WATER QUALITY EFFECT CYCLE

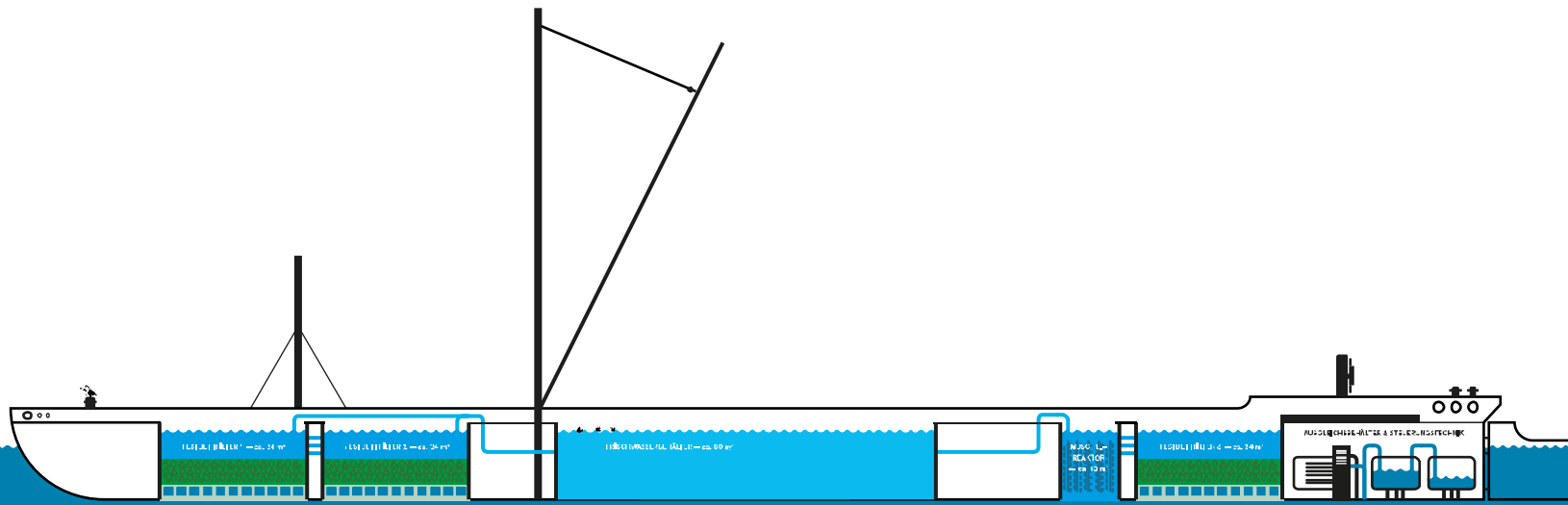
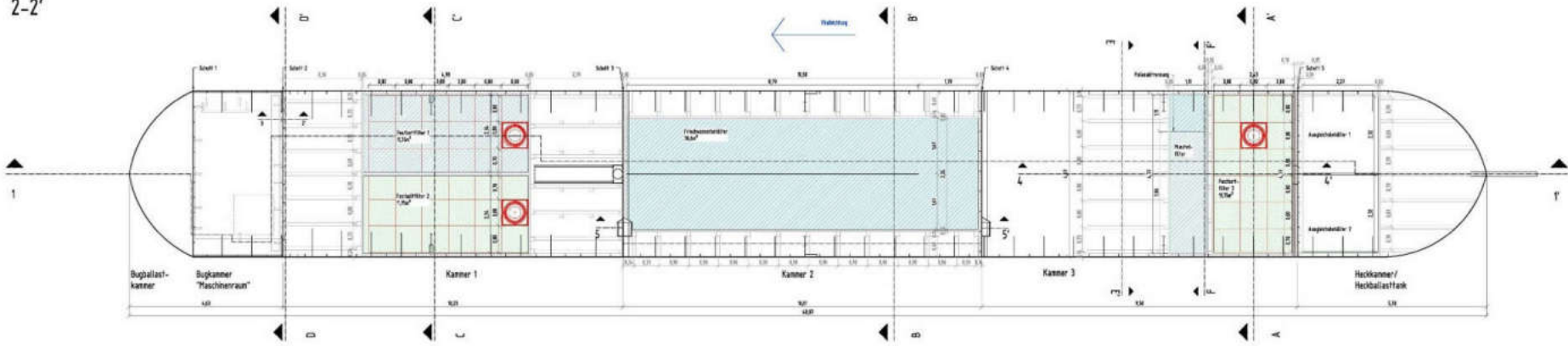
The Missing Link: Envisioned direct and indirect positive effects of the flussbad project on ongoing processes aiming to restore the ecosystem of the river and improving the water quality.



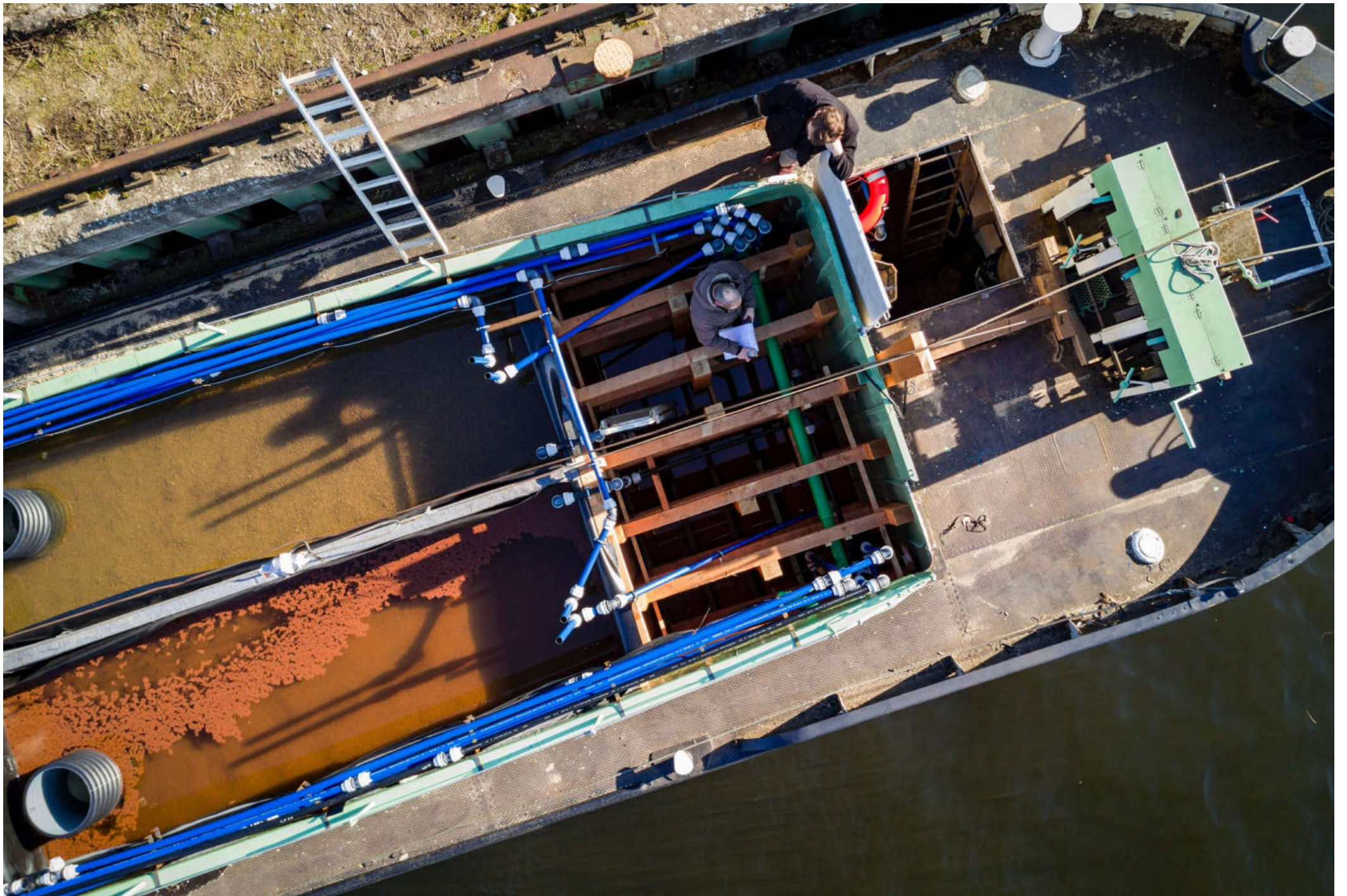
1-1'

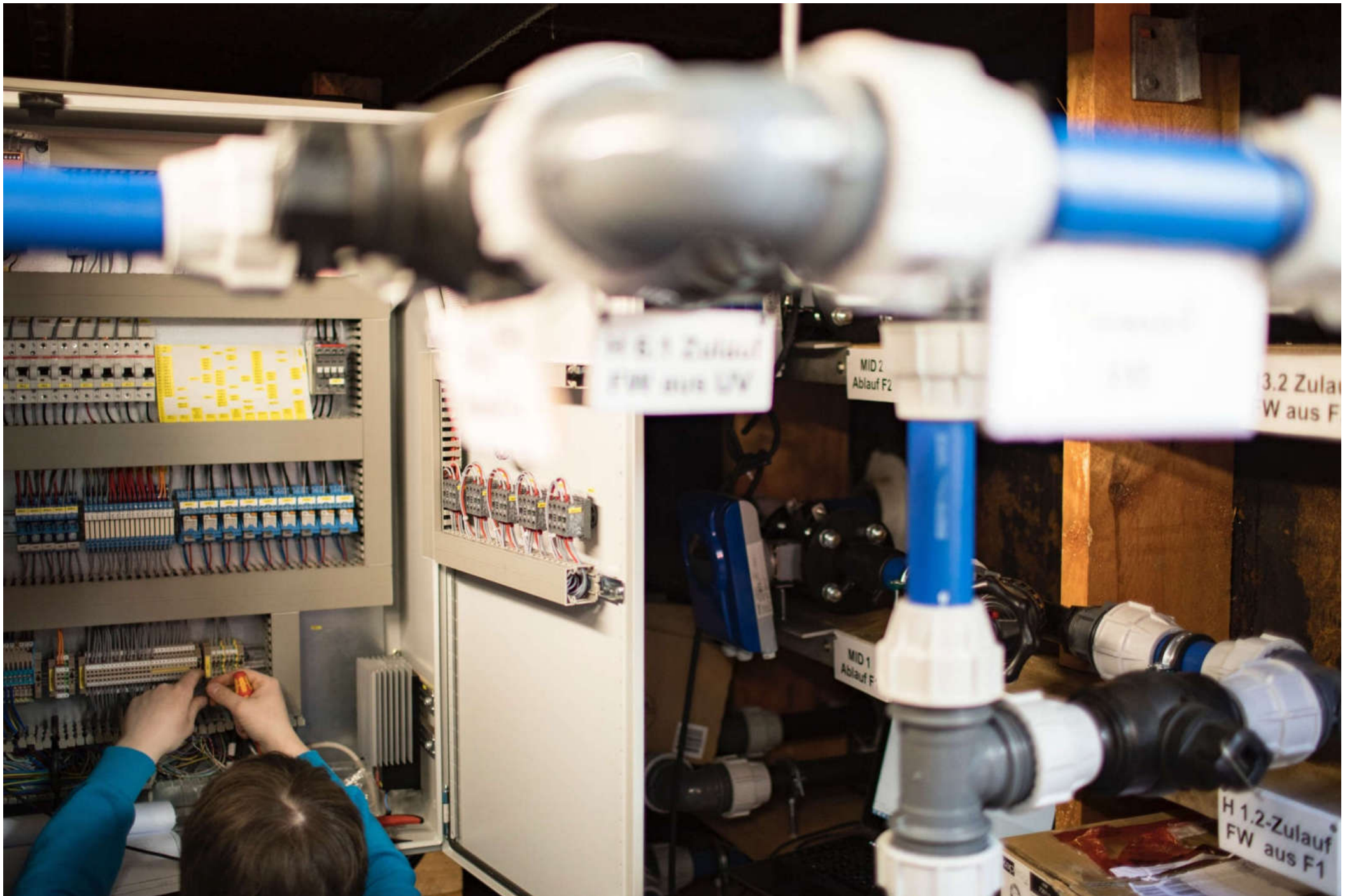


2-2'







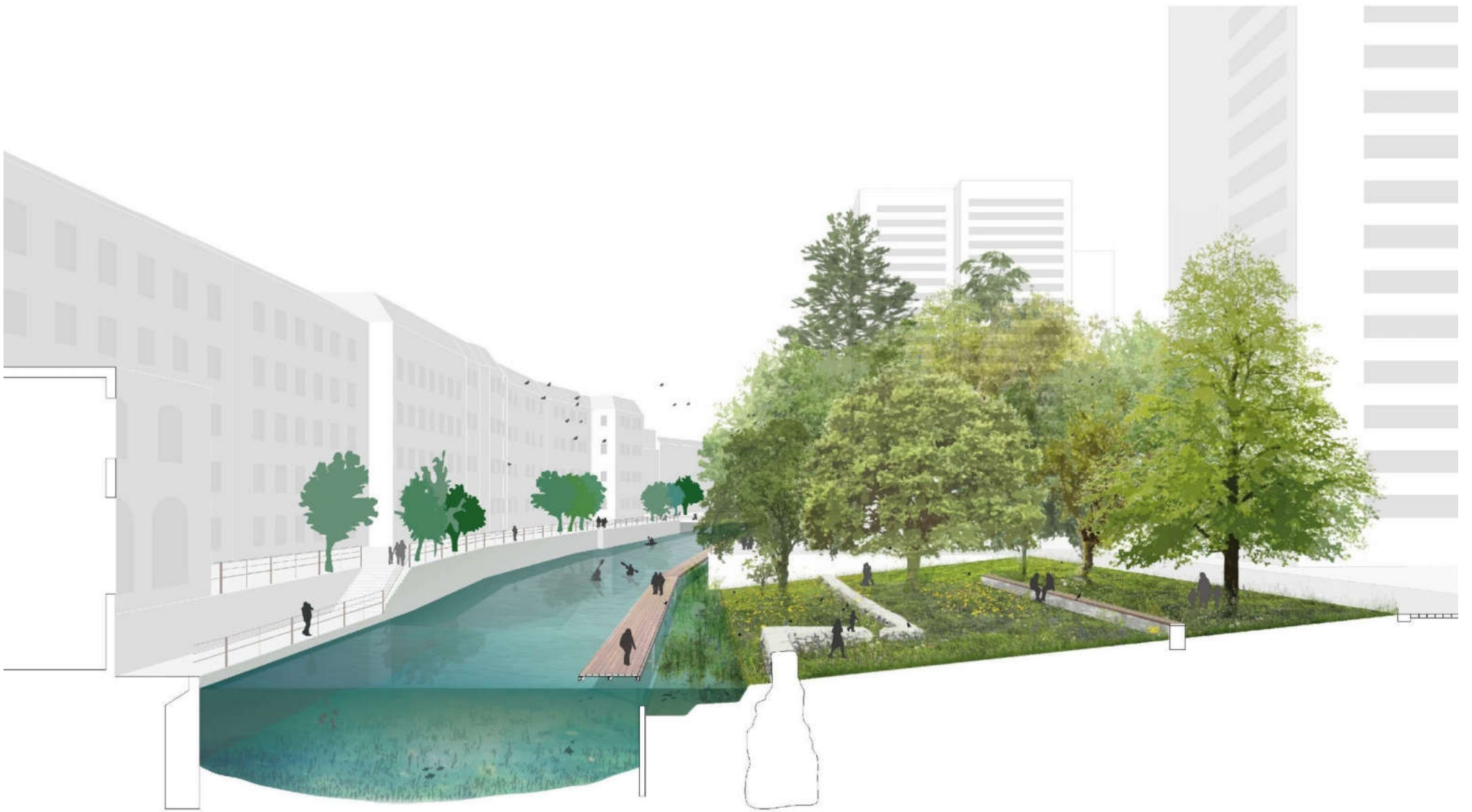




WASSERZUGANG

WEG/STEG

ÖKOLOGISCHE ZUSTANSVERBESSERUNG



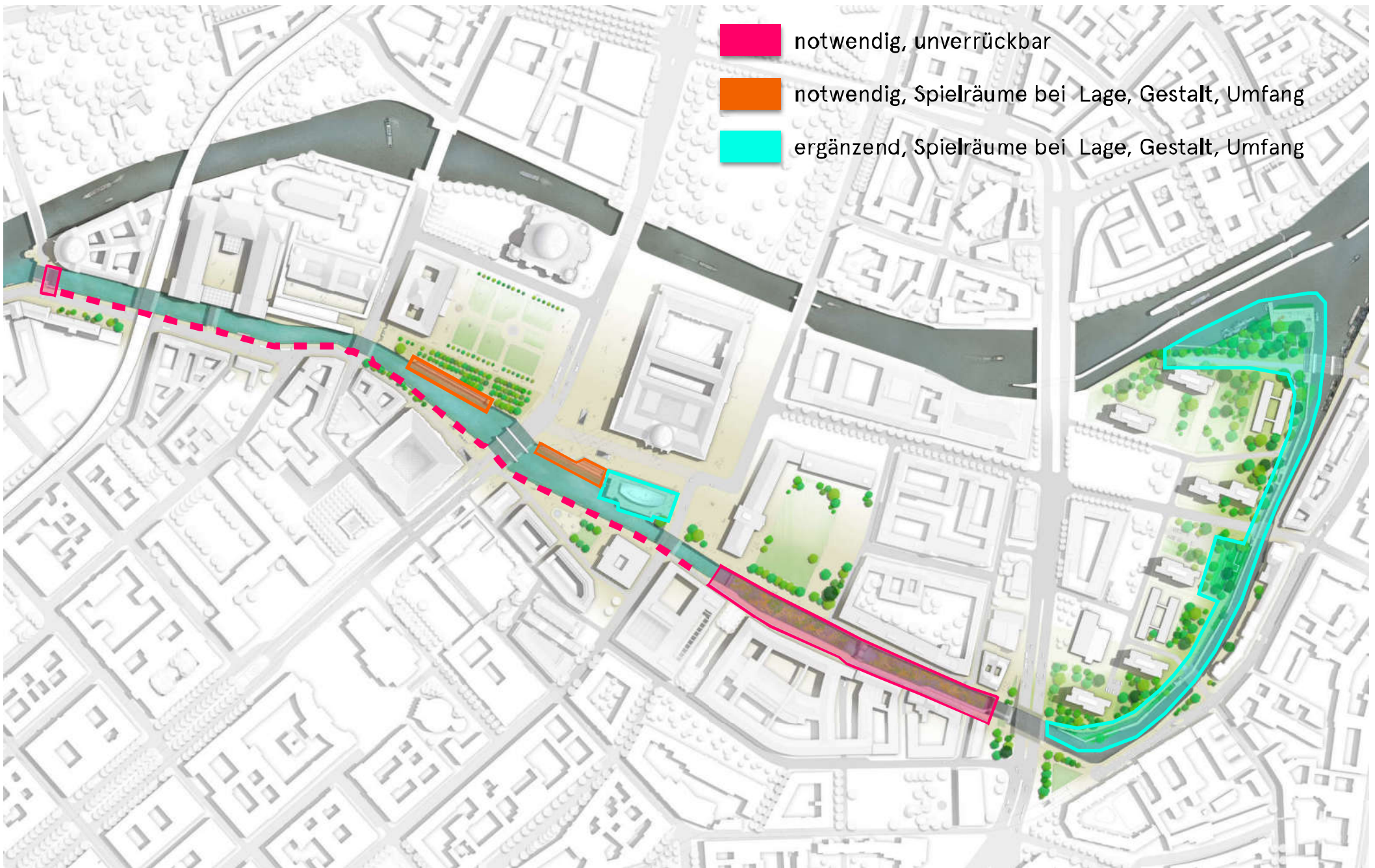




25 37,5 m

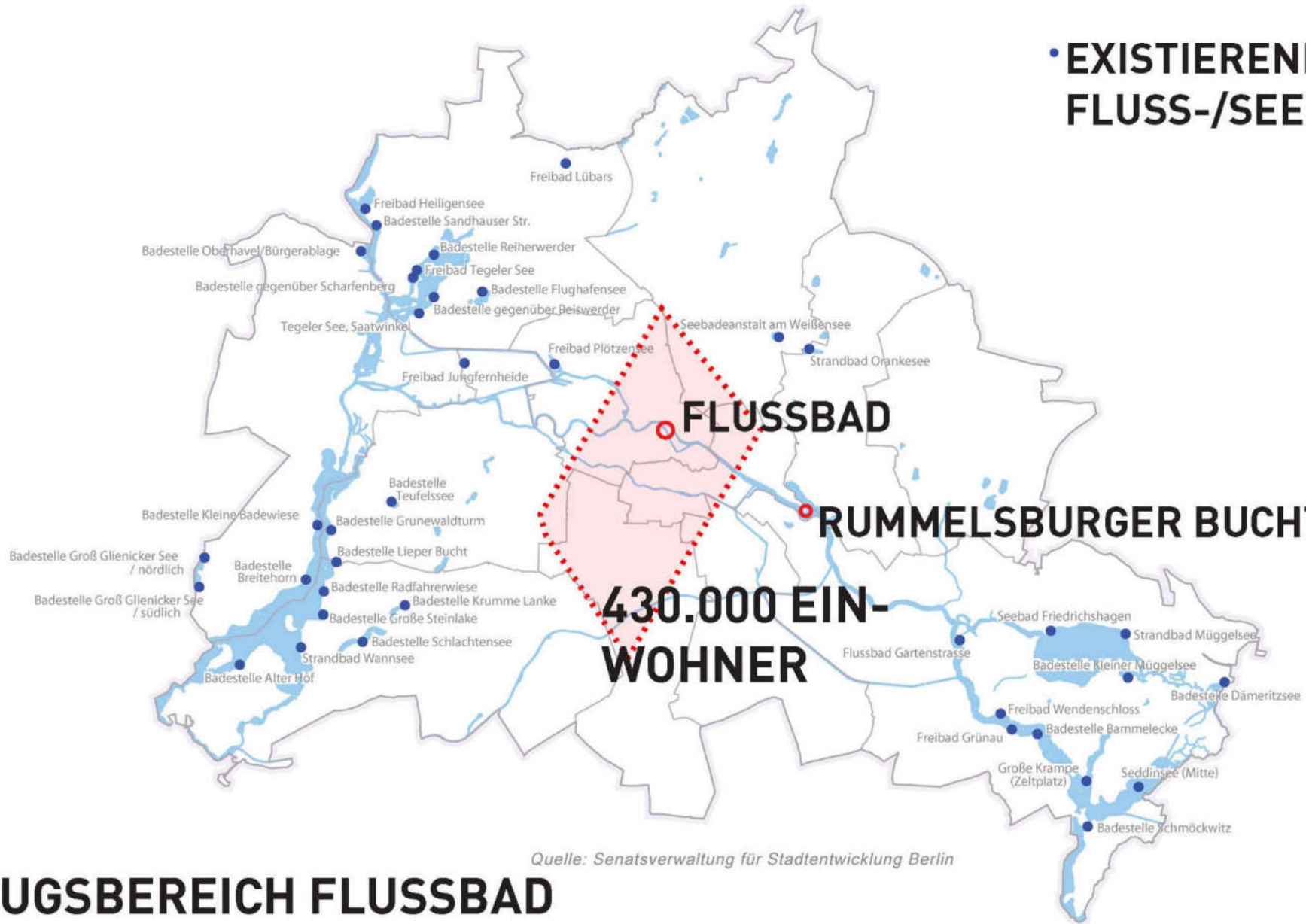


Funktionale Kategorisierung der Projektbestandteile

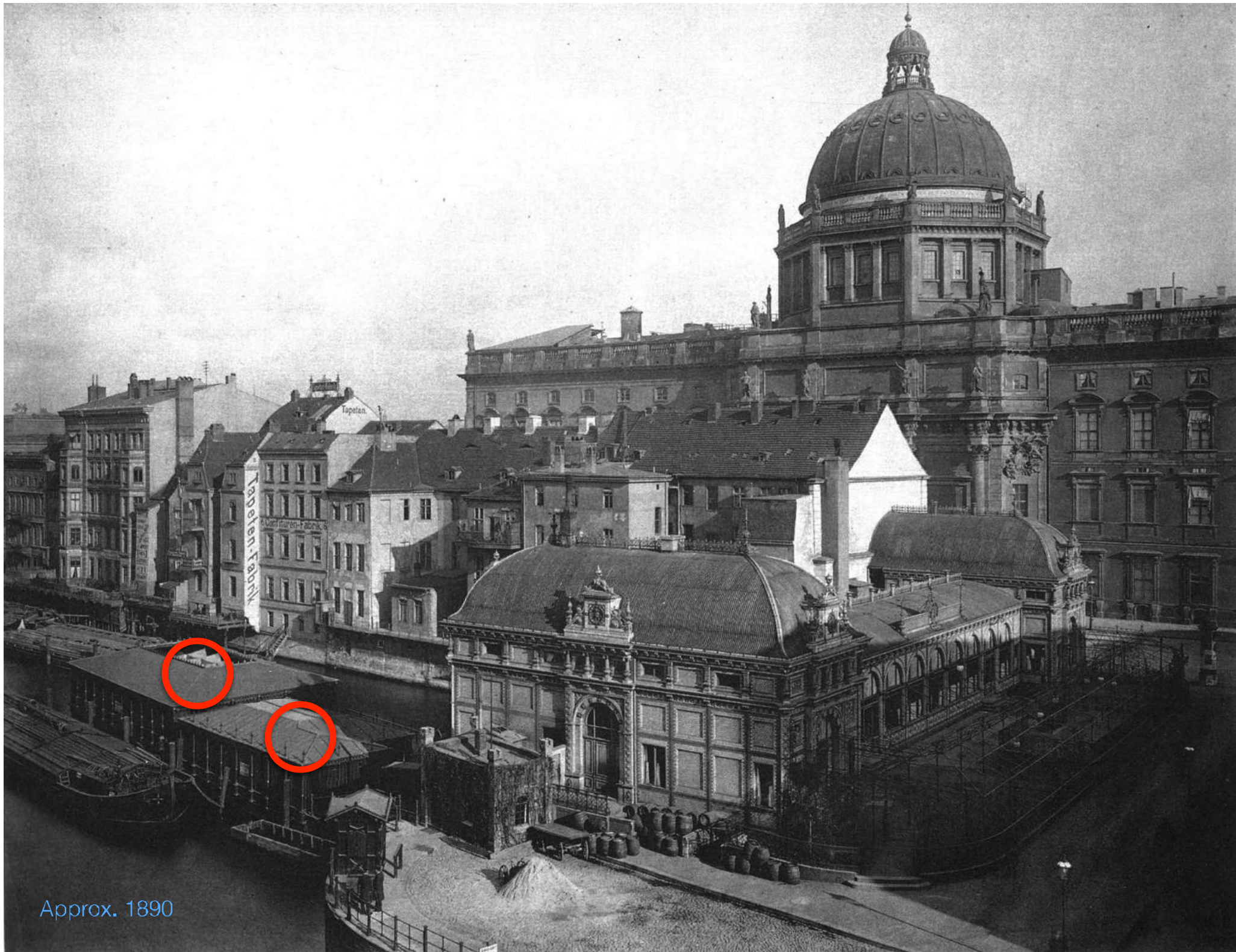




• EXISTIERENDE
FLUSS-/SEEBÄDER



EINZUGSBEREICH FLUSSBAD

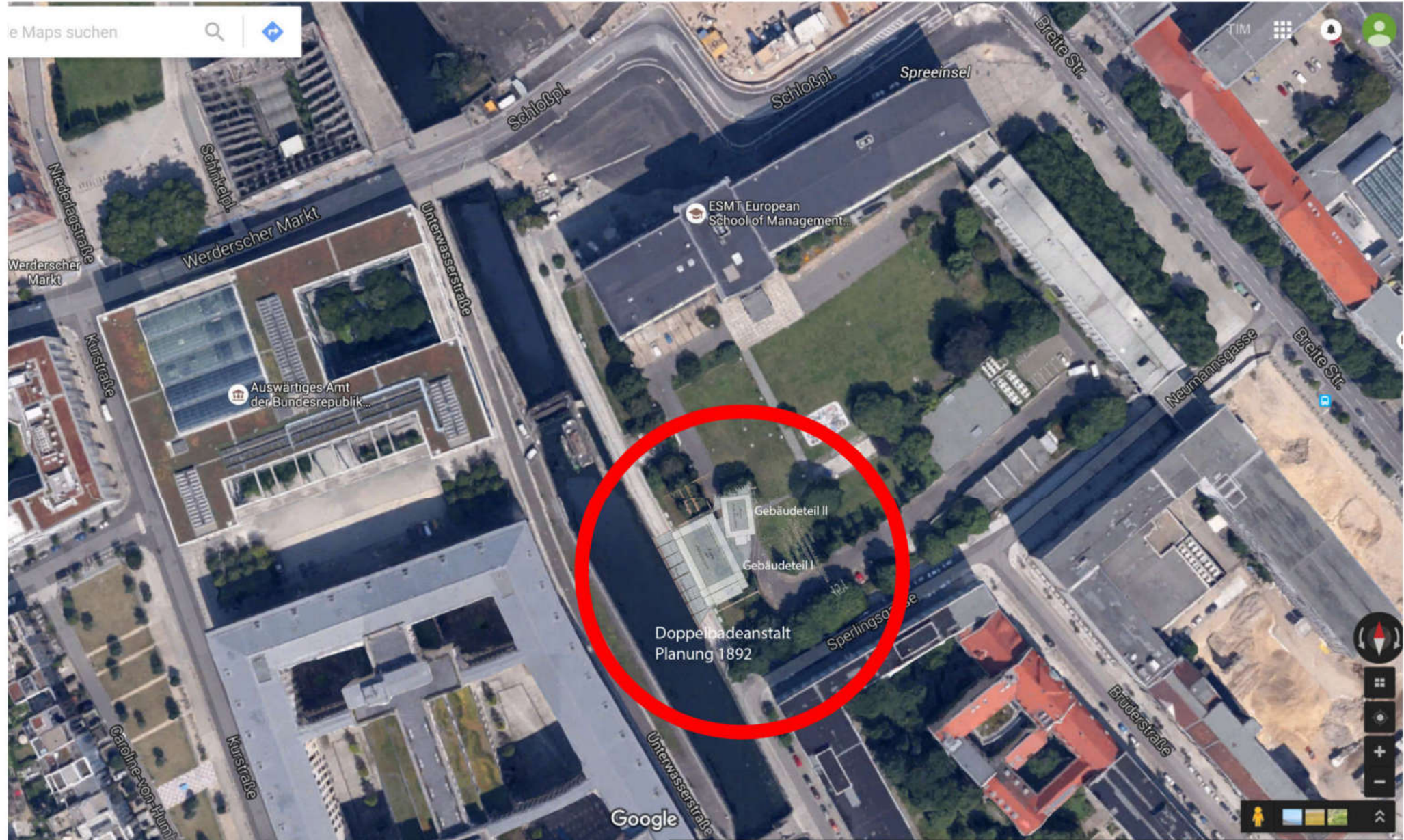


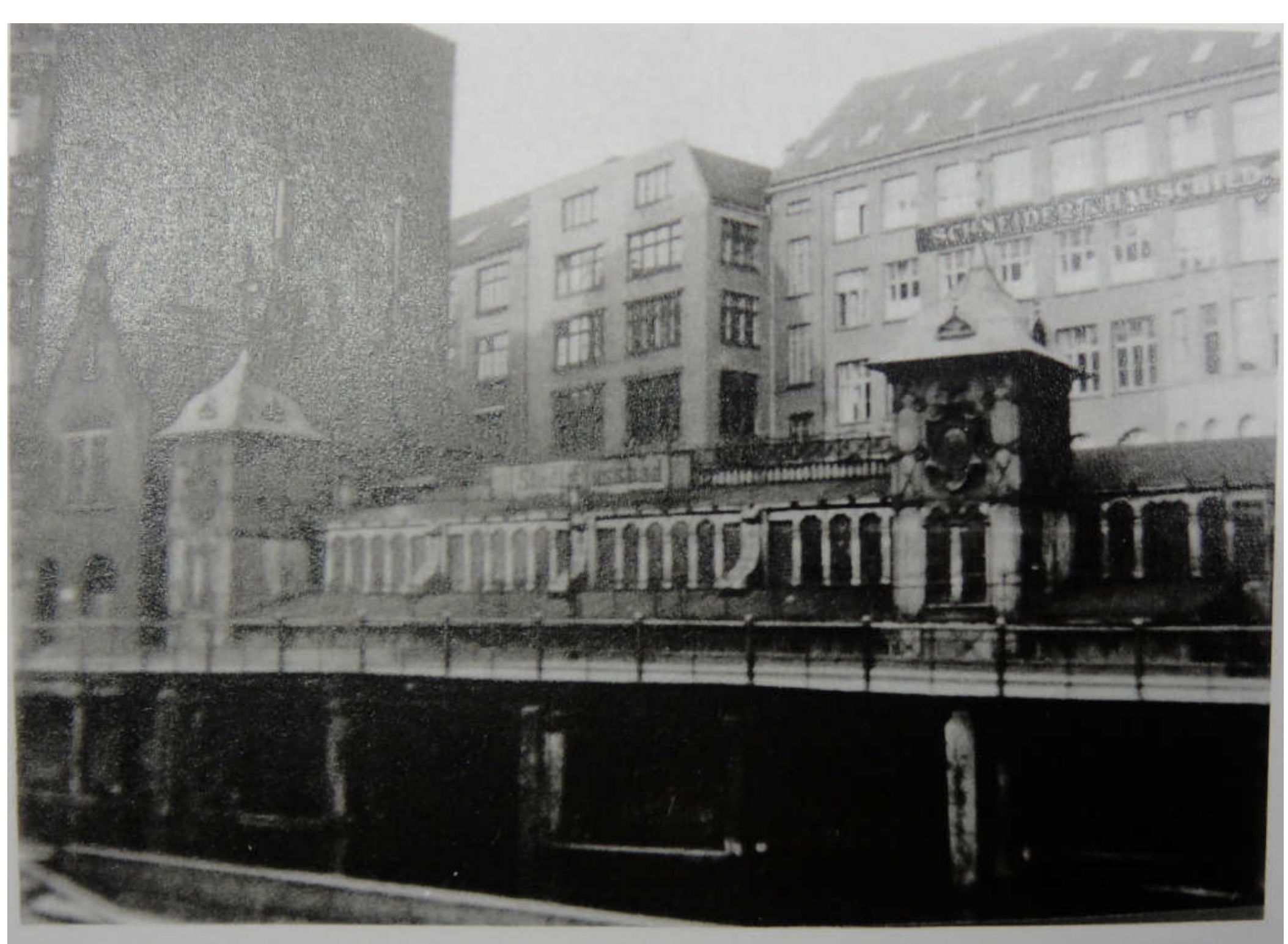
Approx. 1890

Überlagerung der Anlage der ehemaligen Doppelbadeanstalt mit der heutigen Situation
Überlagerung der Doppelbadeanstalt gemäß Planung 1892 mit der gegenwärtigen (2014) Gartenanlage des ehem.
Staatsratsgebäudes.

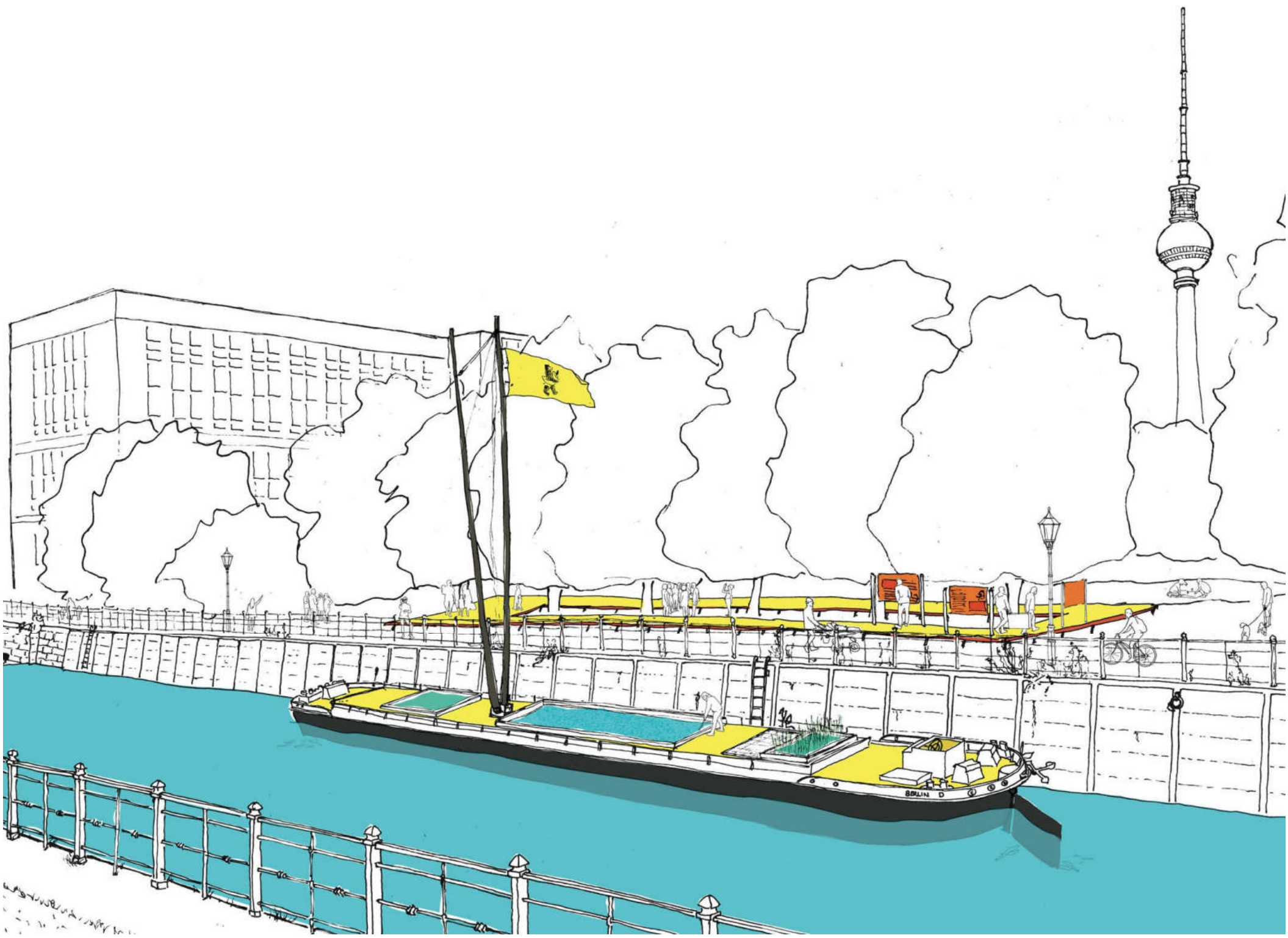


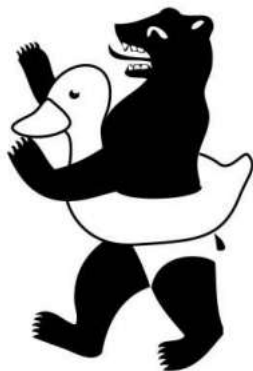
FLUSSBAD
BERLIN











FLUSSBAD^{EV}
BERLIN

